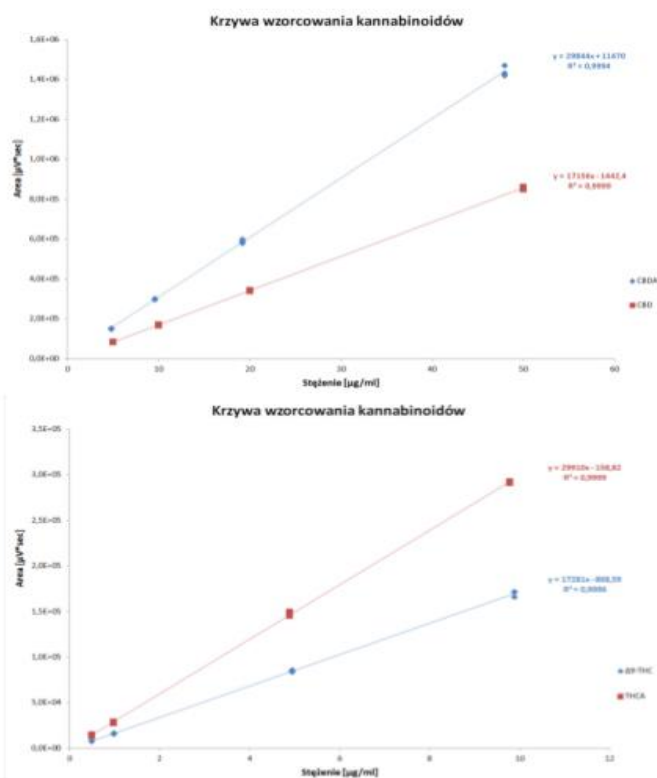




## A TEST ANALITYCZNY 120/2017

Rodzaj próbki: Ekstrakt z konopi włóknistych  
Nazwa próbki: 5% G.H.M.  
Nr ident. próbki: 6/2017/Inne/381  
Data rozpoczęcia badań: 09.11.2017  
Data zakończenia badań: 10.11.2017  
Badanie wykonał: K. Grzęda

### Kalibracja:



### Wyniki badań:

CBD (cannabidiol)	4,6% (m/m)
CBDA (cannabidiolic acid)	1,7% (m/m)
THC (delta-9-tetrahydrocannabinol)	< L.O.Q.
THCA (delta-9-tetrahydrocannabinolic acid)	< L.O.D.

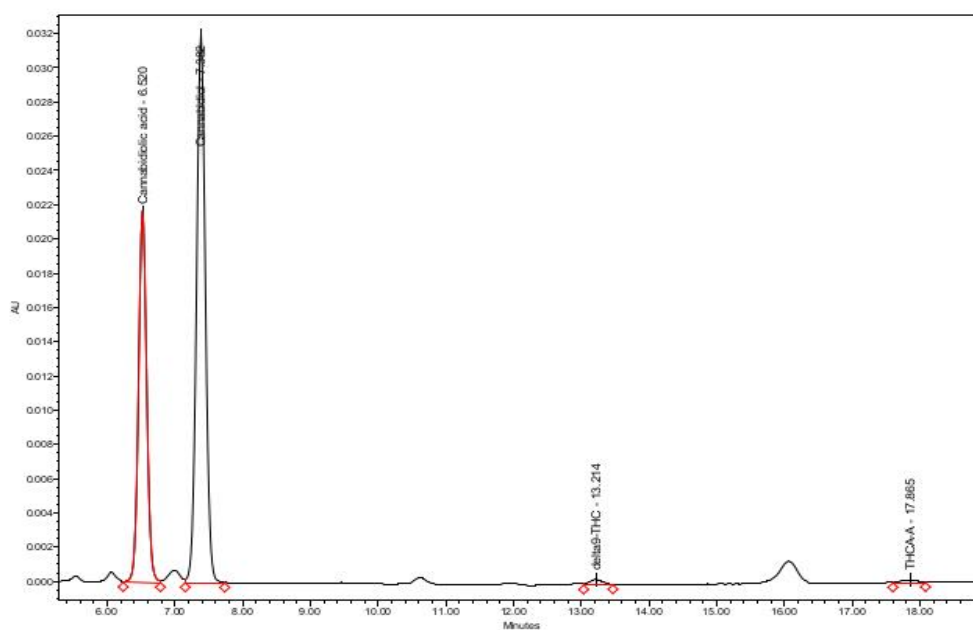
---

$$\Sigma\text{THC} = \text{THC} + (0,8772 \times \text{THCA}) < \text{L.O.Q.}$$

*L.O.Q. (limit of quantification) = 0,150% (m/m)*

*L.O.D. (limit of detection) = 0,063% (m/m)*

### Wyniki badań metodą HPLC z PAD



Oświadczam, że powyższe wyniki odnoszą się wyłącznie do badanej próbki o numerze identyfikacyjnym 6/2017/Inne/381 oraz, że bez pisemnej zgody Kierownika Zakładu Atest Analityczny nie może być powielany inaczej jak tylko w całości.

Data wydania: 13.11.2017r.

Zatwierdził: Barbara Mazurek

koniec