

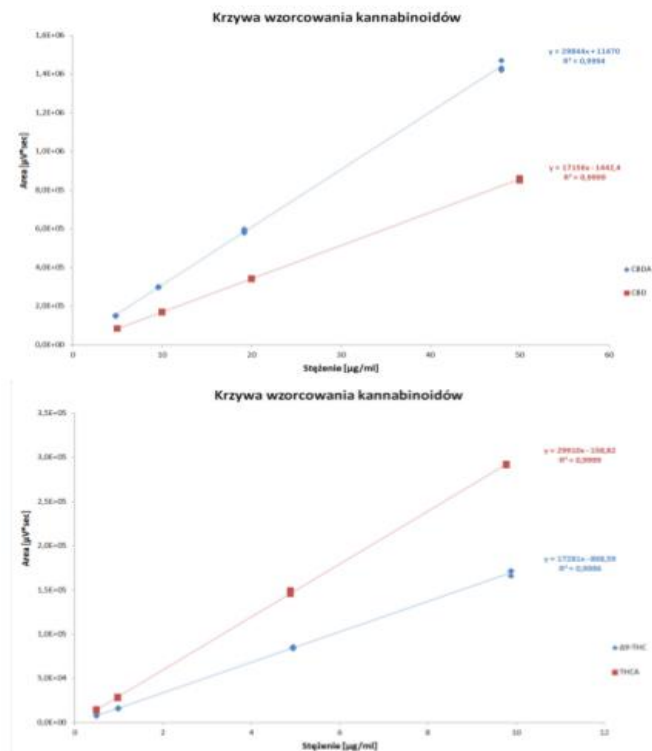


INSTYTUT NOWYCH SYNTEZ CHEMICZNYCH
24-110 PUŁAWY, Al. Tysiąclecia Państwa Polskiego 13A
tel. +48 81 4731400, +48 81 4731402; fax +48 81 4731410; ins@ins.pulawy.pl

ATEST ANALITYCZNY 123/2017

Rodzaj próbki: Ekstrakt z konopi włóknistych
Nazwa próbki: 30% G.H.M.
Nr ident. próbki: 6/2017/Inne/384
Data rozpoczęcia badań: 09.11.2017
Data zakończenia badań: 10.11.2017
Badanie wykonał: K. Grzęda

Kalibracja:



Wyniki badań:

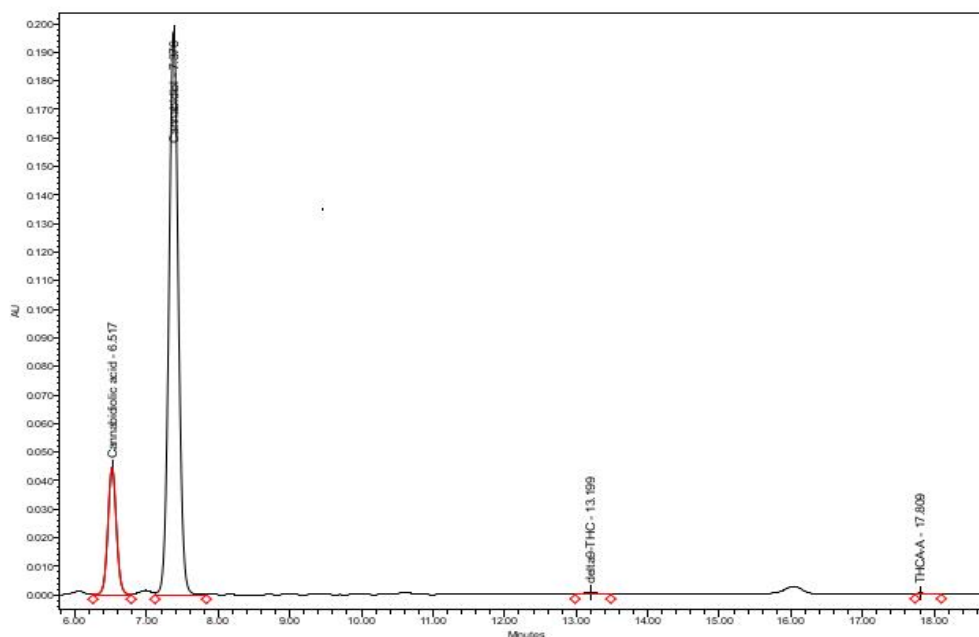
CBD (cannabidiol)	<u>28,6% (m/m)</u>
CBDA (cannabidiolic acid)	<u>3,4% (m/m)</u>
THC (delta-9-tetrahydrocannabinol)	<u>0,2% (m/m)</u>
THCA (delta-9-tetrahydrocannabinolic acid)	<u>< L.O.Q.</u>

$$\Sigma\text{THC} = \text{THC} + (0,8772 \times \text{THCA}) \quad \underline{0,2\% (m/m)}$$

L.O.Q. (limit of quantification) = 0,150% (m/m)

L.O.D. (limit of detection) = 0,063% (m/m)

Wyniki badań metodą HPLC z PAD



Oświadczam się, że powyższe wyniki odnoszą się wyłącznie do badanej próbki o numerze identyfikacyjnym 6/2017/Inne/384 oraz, że bez pisemnej zgody Kierownika Zakładu Atest Analityczny nie może być powielany inaczej jak tylko w całości.

Data wydania: 13.11.2017r.

Zatwierdził: Barbara Mazurek

koniec