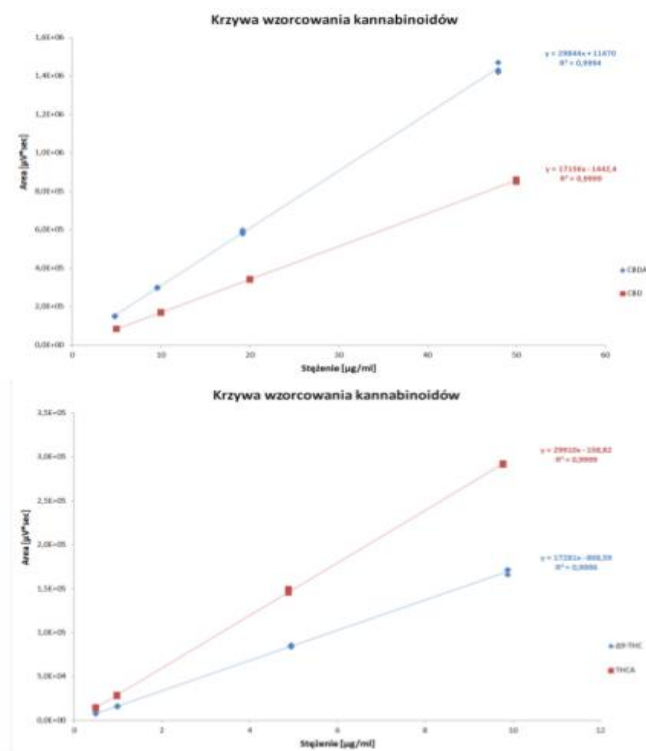




ATEST ANALITYCZNY 121/2017

Rodzaj próbki: Ekstrakt z konopi włóknistych
Nazwa próbki: 10% G.H.M.
Nr ident. próbki: 6/2017/Inne/382
Data rozpoczęcia badań: 09.11.2017
Data zakończenia badań: 10.11.2017
Badanie wykonał: K. Grzęda

Kalibracja:



Wyniki badań:

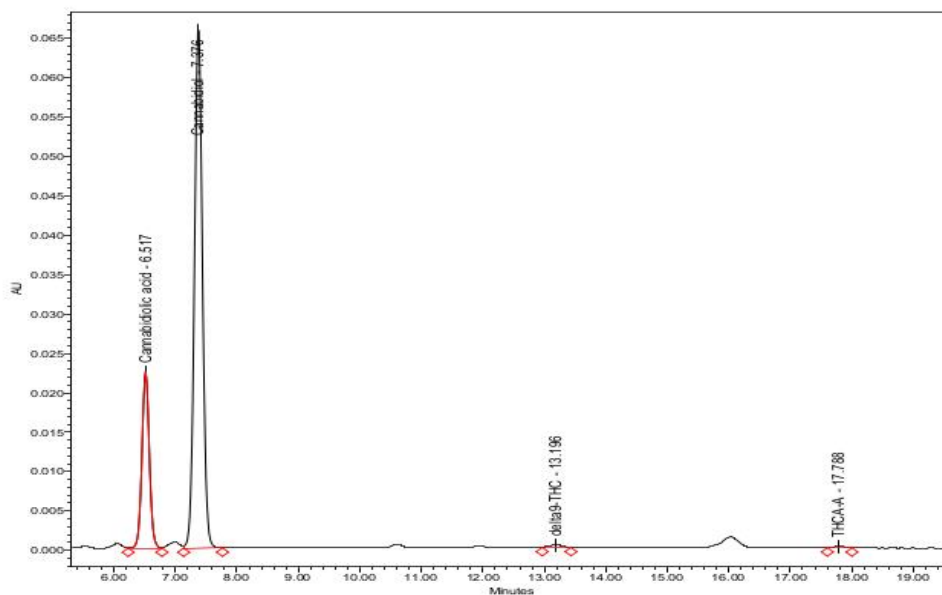
| | |
|--|------------|
| CBD (cannabidiol) | 9,3% (m/m) |
| CBDA (cannabidiolic acid) | 1,7% (m/m) |
| THC (delta-9-tetrahydrocannabinol) | < L.O.Q. |
| THCA (delta-9-tetrahydrocannabinolic acid) | < L.O.D. |

$$\Sigma\text{THC} = \text{THC} + (0,8772 \times \text{THCA}) < \text{L.O.Q.}$$

L.O.Q. (limit of quantification) = 0,150% (m/m)

L.O.D. (limit of detection) = 0,063% (m/m)

Wyniki badań metodą HPLC z PAD



Oświadczam się, że powyższe wyniki odnoszą się wyłącznie do badanej próbki o numerze identyfikacyjnym 6/2017/Inne/382 oraz, że bez pisemnej zgody Kierownika Zakładu Atest Analityczny nie może być powielany inaczej jak tylko w całości.

Data wydania: 13.11.2017r.

Zatwierdził: Barbara Mazurek

koniec